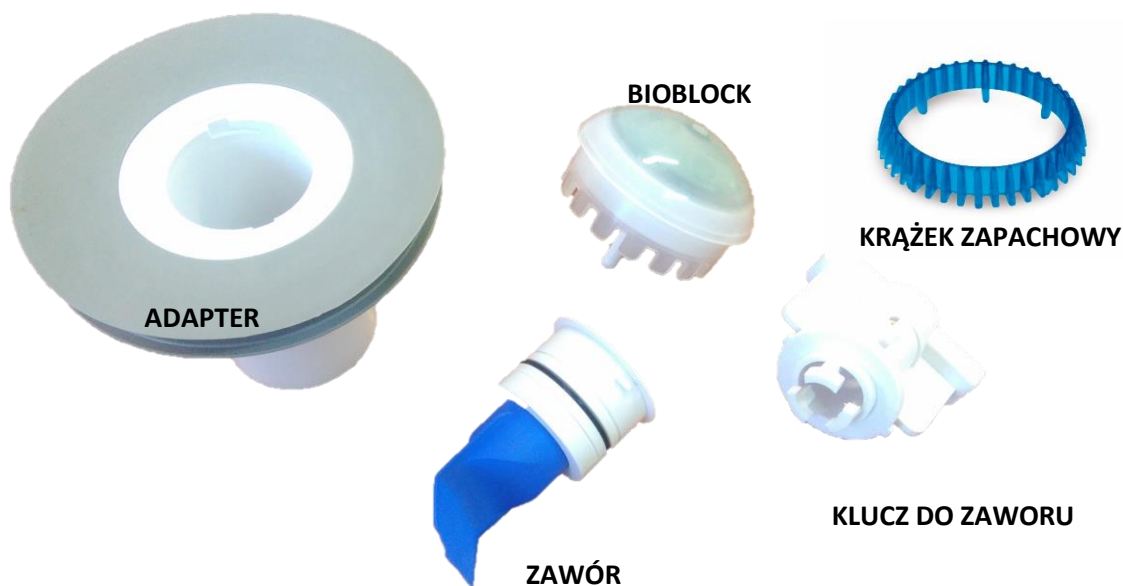


INSNTRUKCJA MONTAŻU ADAPTERA ZAWORU ECOUSE-SANICUS W PISUARZE BEZWODNYM INNEGO TYPU



1. Z obecnego pisuaru wyciągamy zastosowane rozwiązanie, tak by pozostał tylko otwór do zamontowania adaptera (na obrazku ceramiczny pisuar EcoUse P1.1). Otwór w obecnym pisuarze jest większy, ma około 10cm.

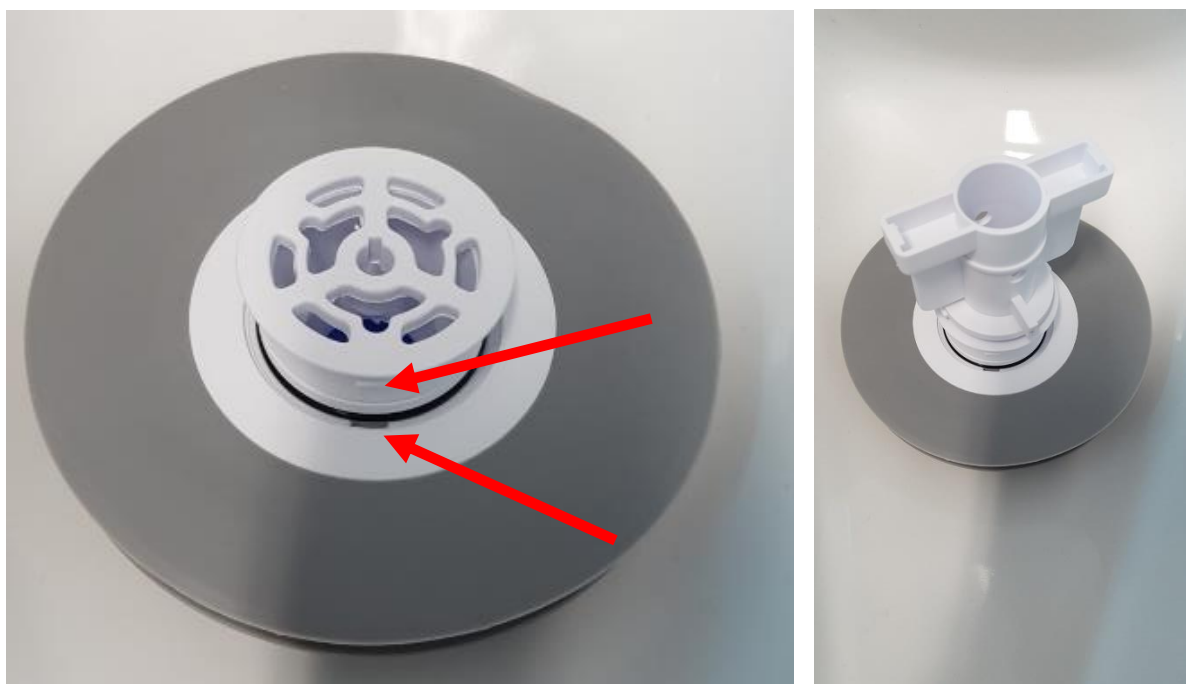


2. Przed zakładaniem adapteru przeczyścić otwór i pisuar.

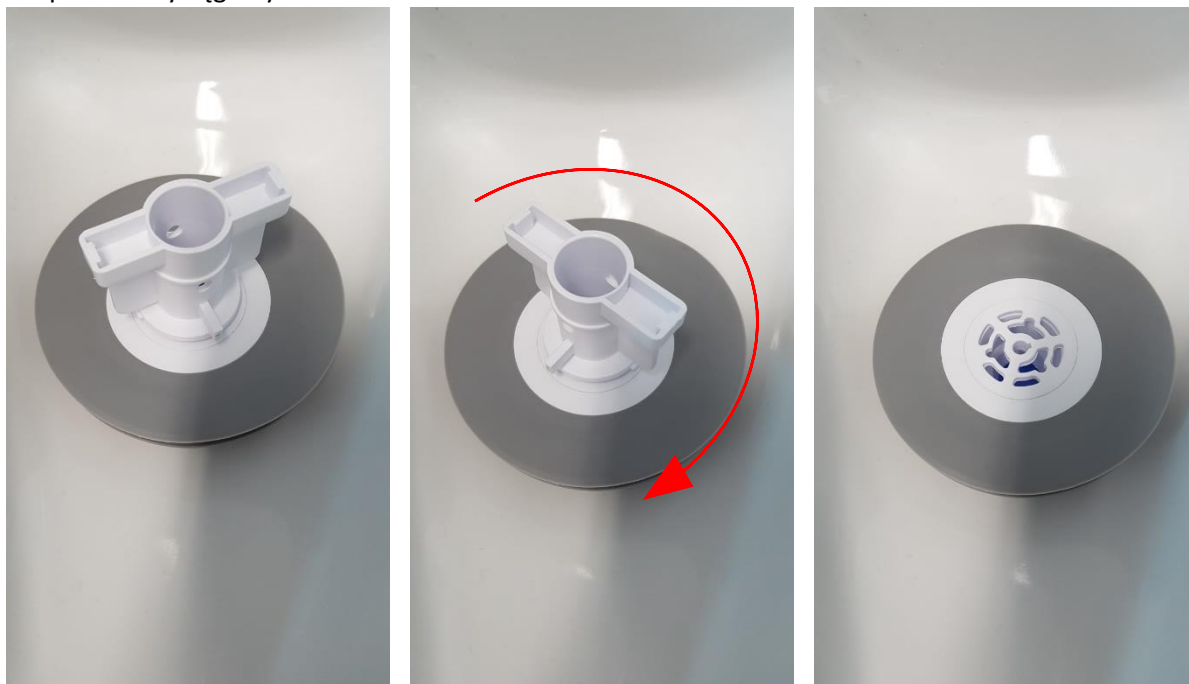
3. W pisuarze montujemy adapter. Adapter wkładamy do otworu i wciskamy, dopasowując górną powierzchnię szarej uszczelki z wewnętrzną powierzchnią pisuaru. Można wykorzystać załączony do zestawu klucz tak, aby łatwo obracać adapter w otworze.



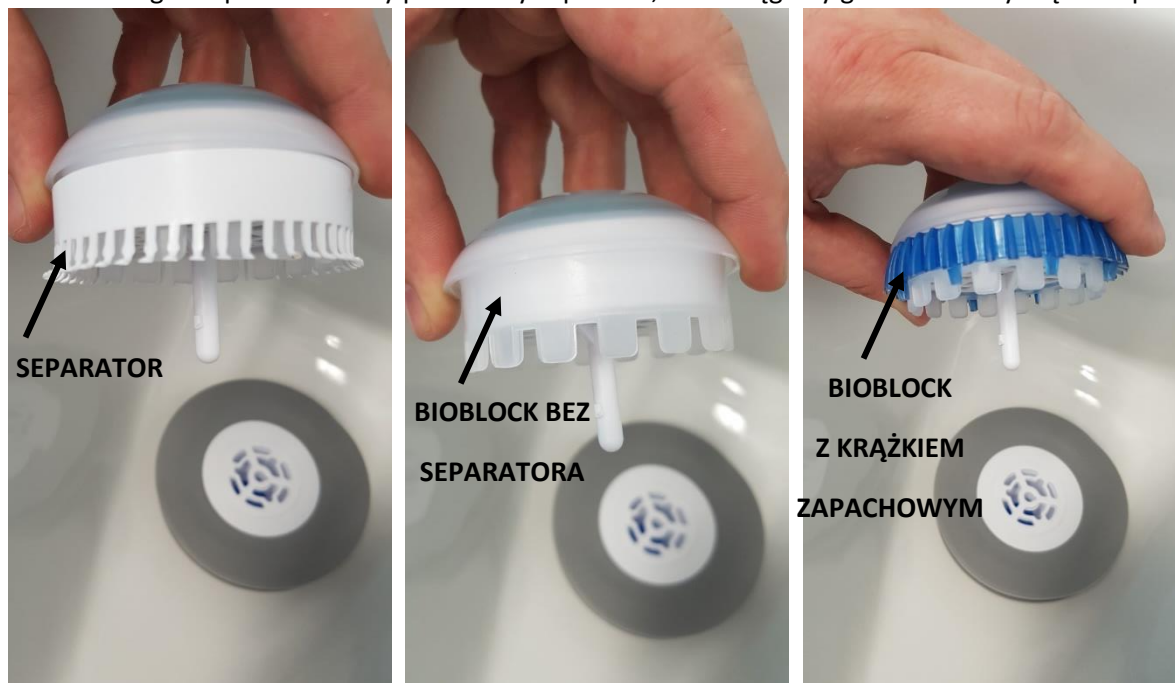
4. W adapterze montujemy zawór poprzez dopasowanie małego gwintu na zaworze z gwintem adaptera używając klucza do zaworu,



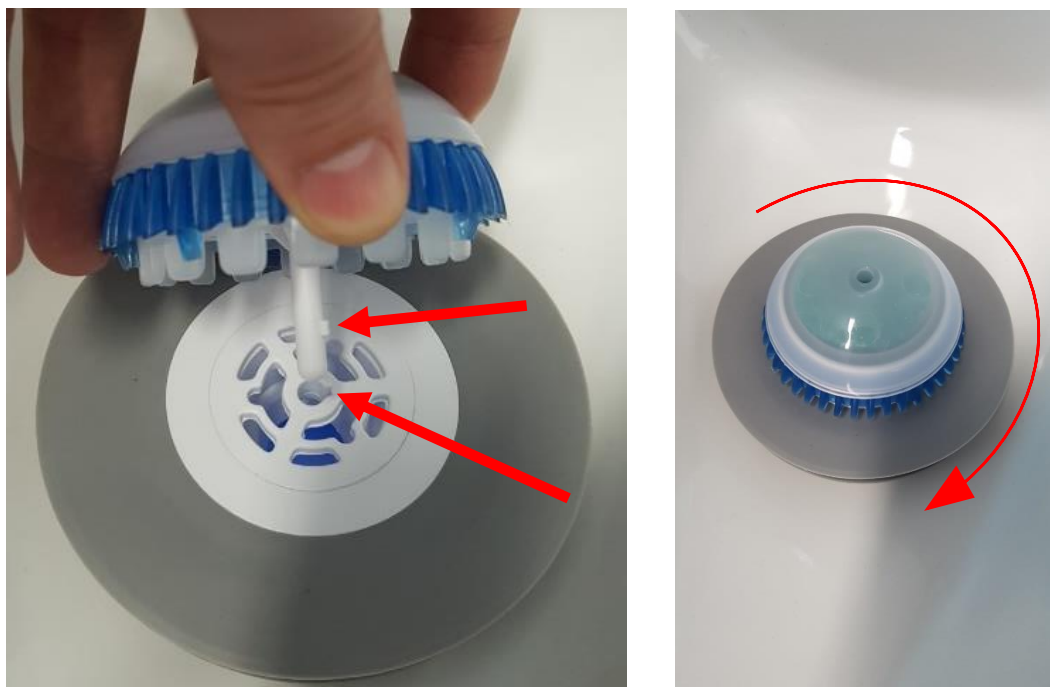
5. Zawór wciskamy w adapter, a następnie przekręcamy delikatnie w prawo w celu zablokowania zaworu w adapterze i wyciągamy klucz



6. Na zamontowany zawór zakładamy kostkę/grzybek biologiczny (BIOBLOCK). Jeśli nie stosujemy krążka zamachowego to pozostawiamy plastikowy separator, albo ściągamy go i zakładamy krążek zapachowy



7. Przygotowany BIOBLOCK dopasowujemy do otworu w zaworze, dociskamy i przekręcamy aby zablokować, przed niepożądanym usunięciem



8. Czyszczenie:

- Najlepiej wyciągnąć BIOBLOCK,
- Spryskujemy **biologicznym środkiem czyszczącym PH7**,
- Przecieramy powierzchnię pisuaru, usuwając zanieczyszczenia
- Spryskujemy jeszcze raz **biologicznym środkiem czyszczącym PH7** bez dalszego przecierania, tak by pozostawić barierę biologiczną

